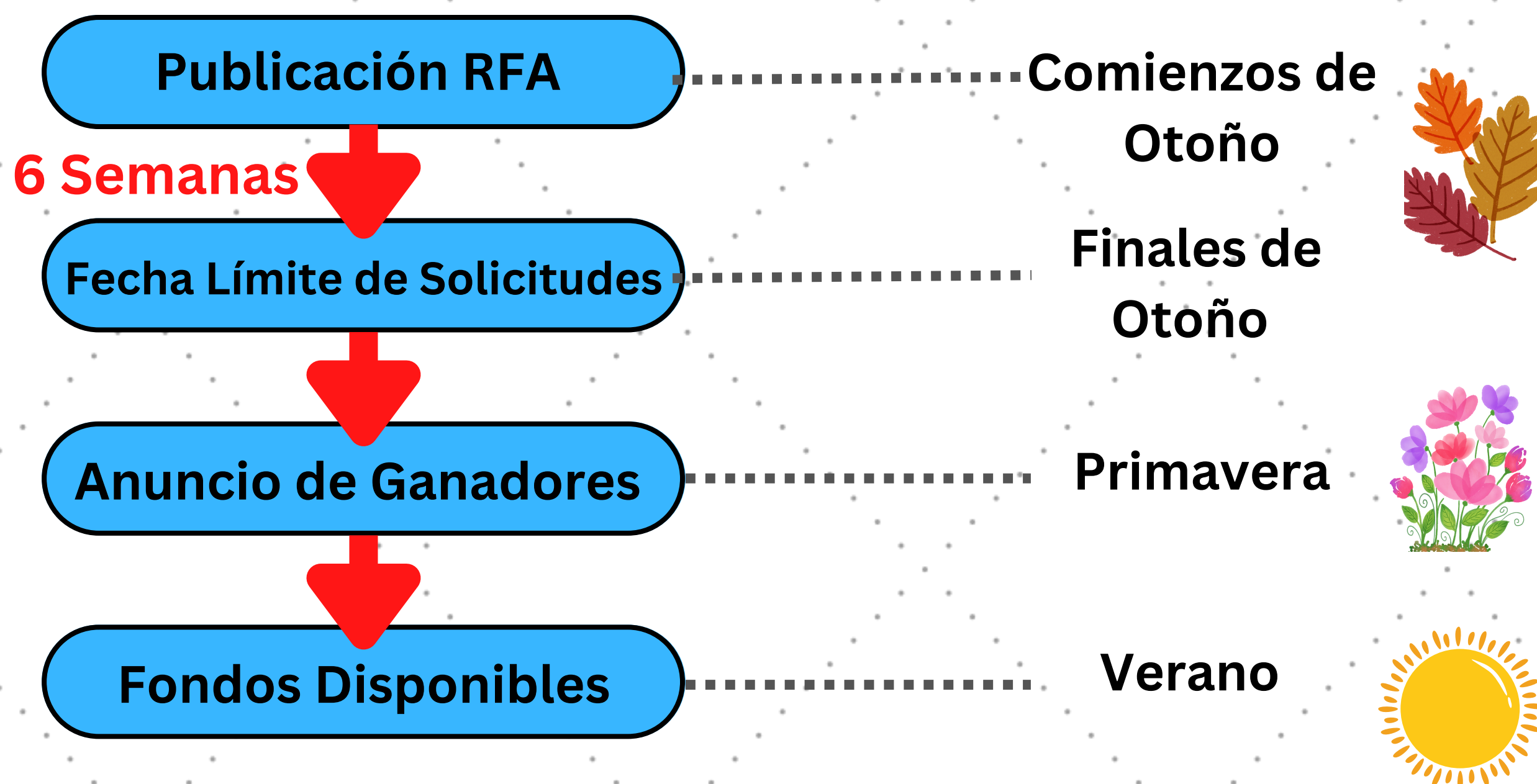


EL PROCESO DE SOLICITUD DE SUBVENCIONES DE BROWNFIELDS DE LA EPA Y PORQUE DEBERIAS COMENZAR A PREPARARTE CON ANTICIPACION

Las subvenciones de Brownfield de la EPA se solicitan de manera anual, normalmente con la publicación de la Solicitud de Propuestas (RFA, por sus siglas en inglés) a principios de septiembre, seguida de la fecha límite de presentación de solicitudes seis semanas después. Dada la información y los datos necesarios para preparar una solicitud competitiva, seis semanas no es mucho tiempo. Sin embargo, existen tareas que los solicitantes pueden y deben comenzar con antelación a la publicación de la RFA. Estas tareas (descritas a continuación) están relacionadas con elementos de las guías de las subvenciones de brownfield que suelen ser consistentes de un año a otro. Comenzar temprano antes de la publicación de la RFA permite a los solicitantes utilizar las seis semanas desde su publicación hasta la presentación para abordar los matices de las guías, fortalecer su solicitud y aprovechar la asistencia técnica disponible a través de NJIT TAB para obtener una crítica gratuita de la solicitud de subvención.

Solicitud de Subvenciones de EPA Brownfields Proceso y Cronograma



TAREAS PARA COMENZAR TEMPRANO



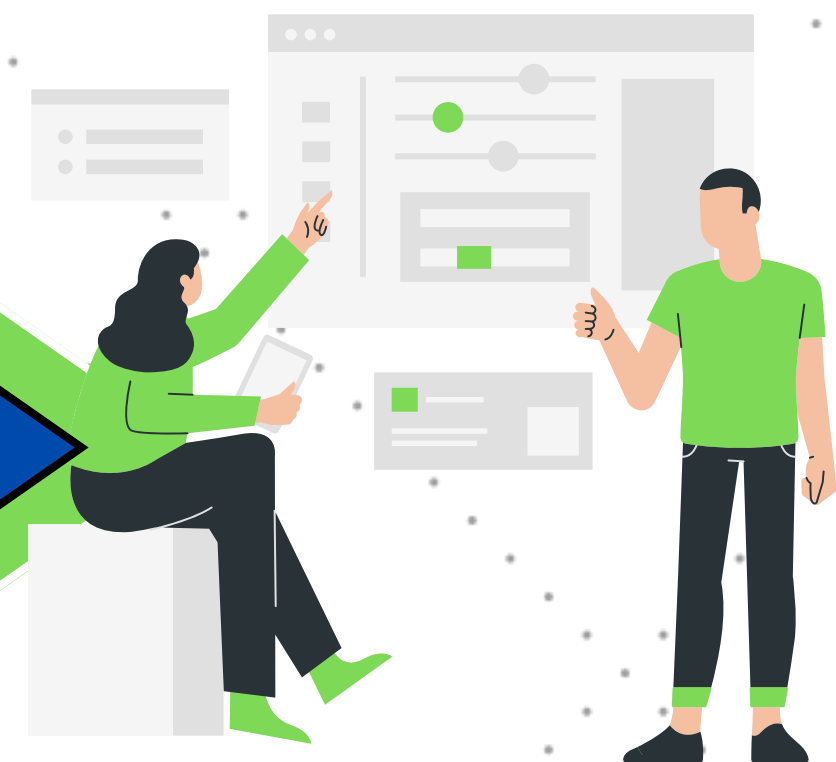
Inicia el Proceso de Participación Comunitaria

- Identificar las partes interesadas (Stakeholders) y socios del proyecto (i.e., organizaciones comunitarias, entidades gubernamentales, propietarios de negocios, organizaciones religiosas, etc.).
- Identificar los esfuerzos de divulgación existentes (i.e., reuniones del consejo, talleres del proyecto).
- Desarrollar un plan de divulgación comunitaria.

Identifica y Recopila Datos de Apoyo para el Proyecto de Brownfields

- Recopilar datos del censo para el área o áreas objetivo de tu solicitud de brownfield, así como datos comparativos (i.e., municipio vs. condado vs. estado).
- Recopilar datos de salud para el área o áreas objetivo, así como datos comparativos (i.e., municipio vs. condado vs. estado).

****EJSCREEN y Envirofacts de la EPA son excelentes fuentes de datos para esto.**



Identificar los Esfuerzos de Planificación Existentes

Identificar aquellos planes relevantes para tu proyecto de brownfield, como:

- Planes de reurbanización específicos del área objetivo
- Planes maestros
- Zonificación
- Planes de transporte

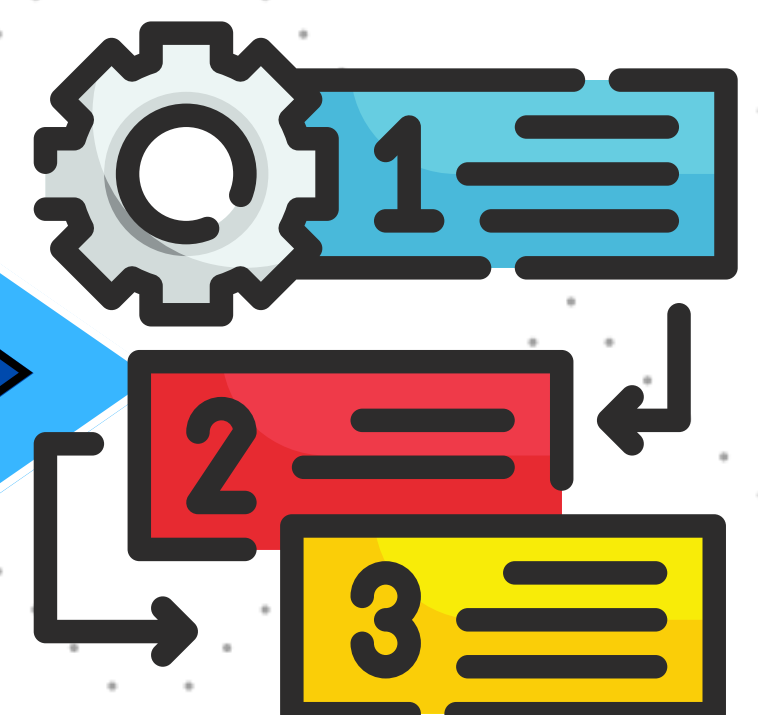
Identificar cómo estos planes se relacionan con tus brownfields y/o áreas objetivo.



Identificar los Brownfields Prioritarios para tu Proyecto

Al seleccionar brownfields prioritarios para la solicitud, considere:

- ¿El sitio es elegible (es decir, cumple con la definición de brownfield, es elegible para recibir financiamiento de la EPA)?
- ¿El sitio tiene el potencial de cumplir con los objetivos del proyecto (ubicación, tamaño, zonificación, acceso, etc.)?
- ¿El sitio tiene datos ambientales convincentes asociados (contaminación conocida, inseguro, fomenta actividades ilegales, etc.)?



Para obtener más información o recibir asistencia técnica gratuita, comuníquese con NJIT TAB al (973) 642-4165 o envía un correo electrónico al tab@njit.edu.